



Карта-схема ООПТ г. Москвы

НАЦИОНАЛЬНЫЙ ПАРК

- 1 «Лосиный остров»

ПРИРОДНО-ИСТОРИЧЕСКИЕ ПАРКИ:

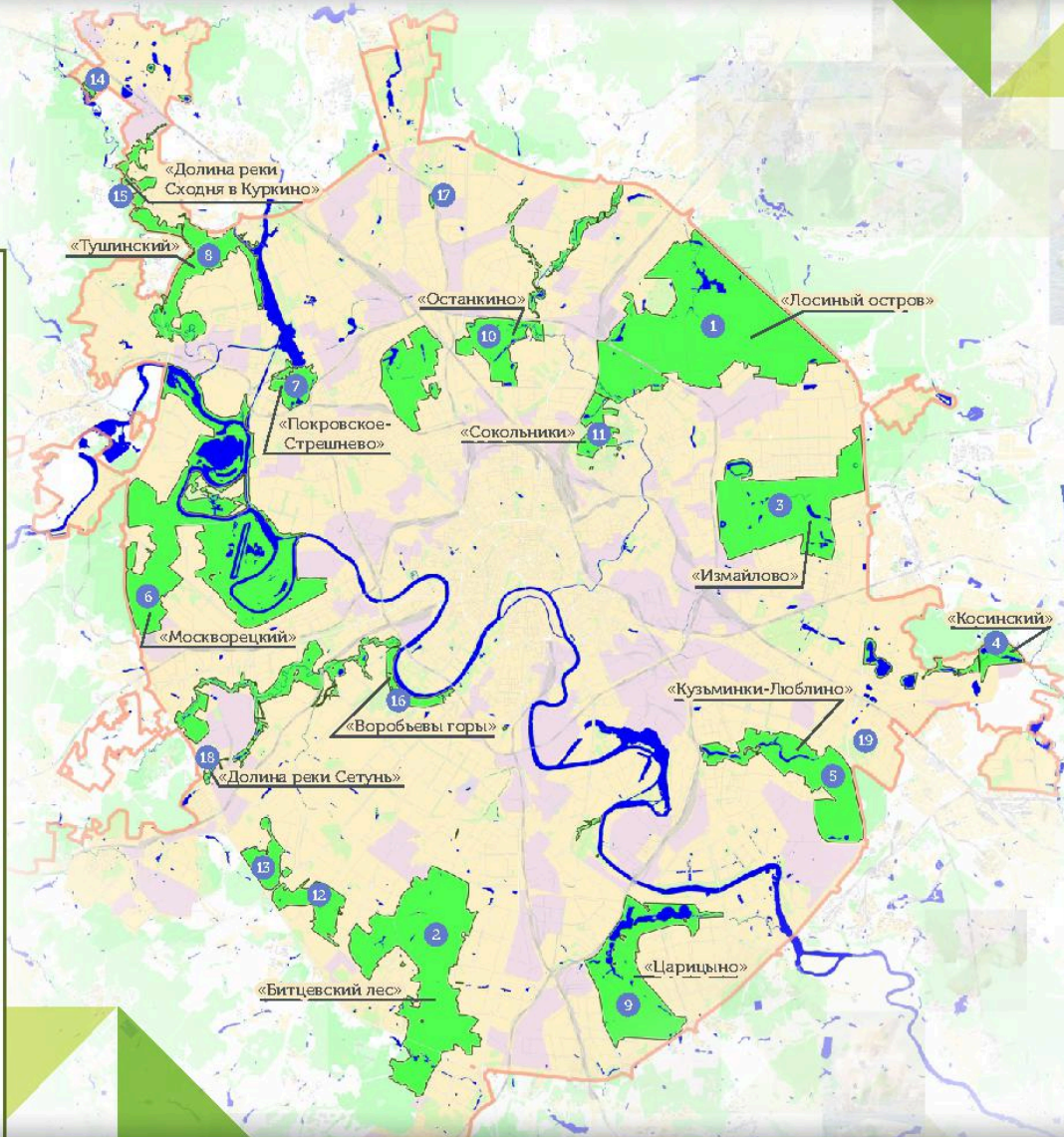
- 2 «Битцевский лес»
- 3 «Измайлово»
- 4 «Косинский»
- 5 «Кузьминки-Люблино»
- 6 «Москворецкий»
- 7 «Покровское-Стрешнево»
- 8 «Тушинский»
- 9 «Царицыно»
- 10 «Останкино»
- 11 «Сокольники»

ЛАНДШАФТНЫЕ ЗАКАЗНИКИ:

- 12 «Теплый стан»
- 13 «Тропаревский»
- 14 «Долина реки Сходня в Куркино»
- 15 «Долина реки Сходня в районе Молжаниновский»

ПРИРОДНЫЕ ЗАКАЗНИКИ:

- 16 «Воробьевы горы»
- 17 «Дегунинский»
- 18 «Долина реки Сетунь»
- 19 «Жулебинский»



- В списке ООПТ в черте города Москвы числятся:
- 1 национальный парк
 - 10 природно-исторических парков
 - 4 ландшафтных заказника
 - 4 природных заказников
 - более 100 памятников природы

Задание к следующему вебинару (25 октября):

- Посмотрите, пожалуйста на карту особо-охраняемых территорий (ООПТ) Москвы.
- Найдите на ней свой «зелёный остров», в котором вы любите гулять, а может быть, вы уже помогли своему ООПТ. Например, делали исследовательские проекты, проводили наблюдения или принимали участие в волонтерских работах в помощь парку.
- Поделитесь своим опытом с коллегами и партнерами! **Подготовьте небольшой рассказ и проиллюстрируйте его презентацией.** Обратите внимание на то, что Ваш рассказ не должен занимать больше 5 – 7 минут! От школы может быть 1 – 2 презентации!
- Уважаемые преподаватели, все материалы по заповедным урокам Вы сможете найти на сайте **заповедныйурок.рф**
- Все использованные материалы разработаны ЭкоЦентром «Заповедники»

Спасибо!

До встречи 25 октября!